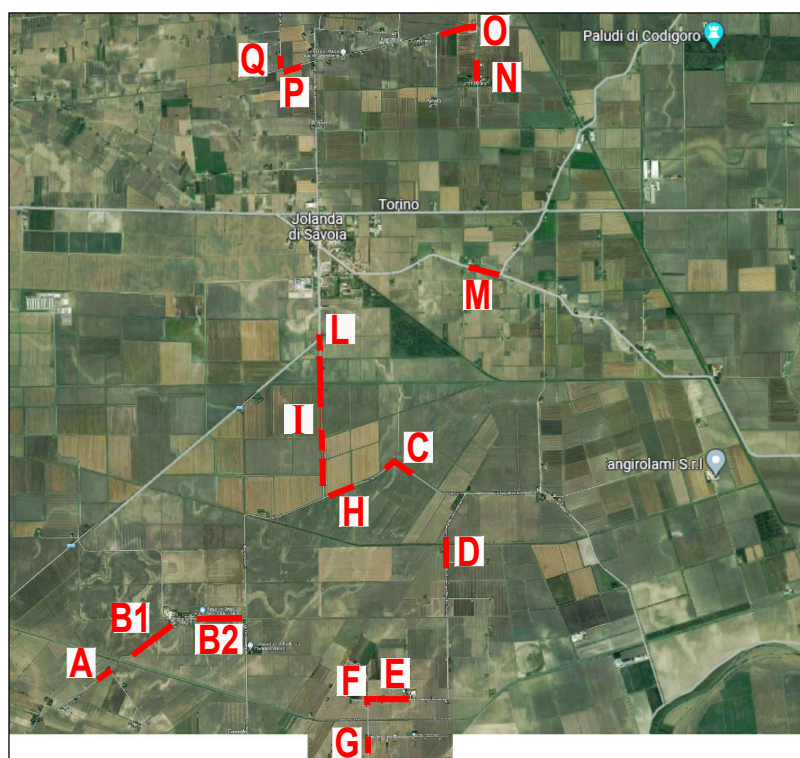


COMUNE DI JOLANDA DI SAVOIA
PROVINCIA DI FERRARA

LAVORI DI MANUTENZIONE STRAORDINARIA DI
STRADE DEL TERRITORIO COMUNALE.
CUP C97H1900015100001.

FINANZIATO DALL'UNIONE EUROPEA - NEXT GENERATION EU



PROGETTO ESECUTIVO

OGGETTO ELABORATO:
COMPUTO METRICO ESTIMATIVO LAVORI

DATA DI EMISSIONE:
AGOSTO 2022

AGGIORNAMENTI:

ELABORATO:

CME-L

COMMITTENTE: COMUNE DI JOLANDA DI SAVOIA

PROGETTO: ING. STEFANO BELTRAMI

COLLABORAZIONE: ARCH. MATTEO AGNELITI

STUDIO DI INGEGNERIA BELTRAMI - C.SO ISONZO, 107/E 44121 FERRARA TEL/FAX +39 0532 762992 E-MAIL ing.beltramistefano@libero.it

Num.Ord. TARIFFA	DESIGNAZIONE DEI LAVORI	D I M E N S I O N I				Quantità	I M P O R T I	
		par.ug.	lung.	larg.	H/peso		unitario	TOTALE
	R I P O R T O							
	<u>LAVORI A MISURA</u>							
	Tratto "A" (SpCat 1)							
1 PA.03	DISERBO. Fornitura e posa in opera di deserbo da spargere con mezzi meccanici, con ugelli a specchio o a ventaglio, eseguito con prodotti della Roundup, in ragione di Kg. 3.00/ lt.100 di acqua con aggiunta di Kg. 3 di nitrato ammonico e da eseguirsi 15 giorni prima di effettuare gli sbancamenti sul manto stradale da riasfaltare. Diserbo cigli strada (L=100 cm per lato)	2,00	130,00	1,000		260,00		
	SOMMANO m2					260,00	0,14	36,40
2 PA.01	CIGLIATURA. Cigliatura della banchina stradale dopo le operazione di diserbo con Greder o con pala meccanica in modo da ripristinare gli scoli delle acque verso i fossi laterali di guardia, compreso parziale stesa del materiale di risulta a lato della stessa e trasporto(compreso oneri smaltimento) in discarica della prevalenza di materiali eccedenti in misura da valutare singolarmente per ogni tipo di strada (nella voce è comunque compreso la totalità dello smaltimento nel caso in cui non vi sia bisogno del parziale reimpiego). Nel prezzo sono compresi oneri per la discarica anche in ragione del materiale vegetale trattato contenuto nel terreno di sbancamento. Per la valutazione (effettuata in ml. di lunghezza stradale) si è considerato uno scavo pari a 10cm di media esteso per 100 cm in larghezza per ogni singolo lato di corsia della strada esteso in lunghezza longitudinale di strada. Cigliatura strada	2,00	130,00			260,00		
	SOMMANO m					260,00	0,60	156,00
3 PA.06	RICICLAGGIO A FREDDO DI PAVIMENTAZIONE STRADALE: CON CEMENTO Rigenerazione in sito con la tecnica della stabilizzazione della fondazione stradale mediante unità articolata computerizzata, composta da stabilizzatrice riciclatrice che esegua in continuo la fresatura dello strato da trattare e la miscelazione dello stesso con acqua, cemento e, ove necessario, di aggregati di integrazione fino ad un massimo del 20% in peso della miscela. Sono inclusi nel prezzo: - regolarizzazione del piano eseguito con motolivellatrice - compattazione con rullo monotamburo vibrante di almeno 19 Tonn, dotato di sistema di controllo computerizzato che consenta il monitoraggio in continuo del grado di addensamento raggiunto, accoppiato ad un rullo gommato di almeno 14 Tonn. - la spruzzatura, a protezione dello strato finito, di un velo di emulsione bituminosa sovrastabilizzata C60B10 (Norma UNI EN 13808) in ragione di 1,5-2 kg/mq. La D.L. può richiedere a propria discrezione la produzione della miscela presso impianto di produzione e sarà compreso nel prezzo il trasporto in sito della miscela e relativa posa in opera. I tratti stradali possono essere discontinui e a mezza strada o a strada intera, nel prezzo si intendono ricompresi gli oneri derivanti dalla fornitura e posa in opera della segnaletica verticale di deviazione/chiusura del traffico secondo quanto impartito dalla D.L. e dalla Polizia locale del comune dove avvengono i lavori, misurato a mc di materiale trattato. Rigenerazione tratto A		130,00	5,100	0,150	99,45		
	SOMMANO m3					99,45	30,00	2'983,50
4 C01.022.005. b	PREZZARIO REGIONALE EMILIA ROMAGNA - Luglio 2022 Mano di attacco per garantire l'ancoraggio fra strati di conglomerato bituminoso, compresa la pulizia del piano di posa mediante idonee attrezzature spazzolatrici-aspiranti e ogni altro onere per una corretta e omogenea spruzzatura del legante in ragione di 0,6 ÷ 0,8 kg/mq di emulsione bituminosa: con emulsione bituminosa acida 55% (C 55 B 3) Mano di attacco	1,00	130,00	5,100		663,00		
	SOMMANO m2					663,00	1,42	941,46
5	PREZZARIO REGIONALE EMILIA-ROMAGNA - Luglio 2022							
	A R I P O R T A R E							4'117,36

COMMITTENTE:

[illegible]

COMMITTENTE:

Num.Ord. TARIFFA	DESIGNAZIONE DEI LAVORI	D I M E N S I O N I				Quantità	I M P O R T I	
		par.ug.	lung.	larg.	H/peso		unitario	TOTALE
	R I P O R T O							9'664,20
7 PA.03	<p>Tratto "B1" (SpCat 2)</p> <p>DISERBO. Fornitura e posa in opera di diserbo da spargere con mezzi meccanici, con ugelli a specchio o a ventaglio, eseguito con prodotti della Roundup, in ragione di Kg. 3.00/ lt.100 di acqua con aggiunta di Kg. 3 di nitrato ammonico e da eseguirsi 15 giorni prima di effettuare gli sbancamenti sul manto stradale da riasfaltare. Diserbo cigli strada (L=100 cm)</p>	2,00	250,00	1,000		500,00	0,14	70,00
	SOMMANO m2					500,00		
8 PA.01	<p>CIGLIATURA. Cigliatura della banchina stradale dopo le operazione di diserbo con Greder o con pala meccanica in modo da ripristinare gli scoli delle acque verso i fossi laterali di guardia, compreso parziale stesa del materiale di risulta a lato della stessa e trasporto(compreso oneri smaltimento) in discarica della prevalenza di materiali eccedenti in misura da valutare singolarmente per ogni tipo di strada (nella voce è comunque compreso la totalità dello smaltimento nel caso in cui non vi sia bisogno del parziale reimpiego). Nel prezzo sono compresi oneri per la discarica anche in ragione del materiale vegetale trattato contenuto nel terreno di sbancamento. Per la valutazione (effettuata in ml. di lunghezza stradale) si è considerato uno scavo pari a 10cm di media esteso per 100 cm in larghezza per ogni singolo lato di corsia della strada esteso in lunghezza longitudinale di strada. Cigliatura strada</p>	2,00	250,00			500,00	0,60	300,00
	SOMMANO m					500,00		
9 PA.06	<p>RICICLAGGIO A FREDDO DI PAVIMENTAZIONE STRADALE: CON CEMENTO</p> <p>Rigenerazione in sito con la tecnica della stabilizzazione della fondazione stradale mediante unità articolata computerizzata, composta da stabilizzatrice riciclatrice che esegua in continuo la fresatura dello strato da trattare e la miscelazione dello stesso con acqua, cemento e, ove necessario, di aggregati di integrazione fino ad un massimo del 20% in peso della miscela. Sono inclusi nel prezzo:</p> <p>- regolarizzazione del piano eseguito con motolivellatrice</p> <p>- compattazione con rullo monotamburo vibrante di almeno 19 Tonn, dotato di sistema di controllo computerizzato che consenta il monitoraggio in continuo del grado di addensamento raggiunto, accoppiato ad un rullo gommato di almeno 14 Tonn.</p> <p>- la spruzzatura, a protezione dello strato finito, di un velo di emulsione bituminosa sovrastabilizzata C60B10 (Norma UNI EN 13808) in ragione di 1,5-2 kg/mq.</p> <p>La D.L. può richiedere a propria discrezione la produzione della miscela presso impianto di produzione e sarà compreso nel prezzo il trasporto in sito della miscela e relativa posa in opera.</p> <p>I tratti stradali possono essere discontinui e a mezza strada o a strada intera, nel prezzo si intendono ricompresi gli oneri derivanti dalla fornitura e posa in opera della segnaletica verticale di deviazione/chiusura del traffico secondo quanto impartito dalla D.L. e dalla Polizia locale del comune dove avvengono i lavori, misurato a mc di materiale trattato.</p> <p>Rigenerazione tratto B1 - una carreggiata *(larg.=5,1/2)</p> <p>Rigenerazione tratto B1 - intera carreggiata</p>		150,00	2,550	0,150	57,38	30,00	4'016,40
			100,00	5,100	0,150	76,50		
	SOMMANO m3					133,88		
10 C01.022.005. b	<p>PREZZARIO REGIONALE EMILIA ROMAGNA - Luglio 2022</p> <p>Mano di attacco per garantire l'ancoraggio fra strati di conglomerato bituminoso, compresa la pulizia del piano di posa mediante idonee attrezzature spazzolatrici-aspiranti e ogni altro onere per una corretta e omogenea spruzzatura del legante in ragione di 0,6 ÷ 0,8 kg/mq di emulsione bituminosa: con emulsione bituminosa acida 55% (C 55 B 3)</p> <p>Mano di attacco - una carreggiata *(larg.=5,100/2)</p> <p>Mano di attacco - intera carreggiata</p>		150,00	2,550		382,50	1,42	1'267,35
			100,00	5,100		510,00		
	SOMMANO m2					892,50		
11	PREZZARIO REGIONALE EMILIA-ROMAGNA - Luglio 2022							
	A R I P O R T A R E							15'317,95

COMMITTENTE:

[illegible]

COMMITTENTE:

Num.Ord. TARIFFA	DESIGNAZIONE DEI LAVORI	D I M E N S I O N I				Quantità	I M P O R T I	
		par.ug.	lung.	larg.	H/peso		unitario	TOTALE
	R I P O R T O							23'076,85
13 PA.03	Tratto"B2" (SpCat 3) DISERBO. Fornitura e posa in opera di deserbo da spargere con mezzi meccanici, con ugelli a specchio o a ventaglio, eseguito con prodotti della Roundup, in ragione di Kg. 3.00/ lt.100 di acqua con aggiunta di Kg. 3 di nitrato ammonico e da eseguirsi 15 giorni prima di effettuare gli sbancamenti sul manto stradale da riasfaltare. Diserbo cigli strada (L=10 cm per lato)	2,00	350,00	1,000		700,00	0,14	98,00
	SOMMANO m2					700,00		
14 PA.01	CIGLIATURA. Cigliatura della banchina stradale dopo le operazione di diserbo con Greder o con pala meccanica in modo da ripristinare gli scolli delle acque verso i fossi laterali di guardia, compreso parziale stesa del materiale di risulta a lato della stessa e trasporto(compreso oneri smaltimento) in discarica della prevalenza di materiali eccedenti in misura da valutare singolarmente per ogni tipo di strada (nella voce è comunque compreso la totalità dello smaltimento nel caso in cui non vi sia bisogno del parziale reimpiego). Nel prezzo sono compresi oneri per la discarica anche in ragione del materiale vegetale trattato contenuto nel terreno di sbancamento. Per la valutazione (effettuata in ml. di lunghezza stradale) si è considerato uno scavo pari a 10cm di media esteso per 100 cm in larghezza per ogni singolo lato di corsia della strada esteso in lunghezza longitudinale di strada. Cigliatura strada	2,00	350,00			700,00	0,60	420,00
	SOMMANO m					700,00		
15 PA.05	RICICLAGGIO A FREDDO DI PAVIMENTAZIONE STRADALE: CON EMULSIONE BITUMINOSA. Rigenerazione in sito con la tecnica dell'emulsione modificata di pavimentazione stradale (conglomerato bituminoso e fondazione stradale) mediante unità articolata computerizzata, composta da stabilizzatrice riciclatrice che esegua in continuo la fresatura dello strato da trattare e la miscelazione dello stesso con acqua, cemento e emulsione modificata nelle percentuali in peso rispettivamente di 1,4% - 2-3,5% e 3-4,5% inclusa nel prezzo: - regolarizzazione del piano eseguito con motolivellatrice - compattazione con rullo monotamburo vibrante di almeno 19 Tonn, dotato di sistema di controllo computerizzato che consenta il monitoraggio in continuo del grado di addensamento raggiunto, accoppiato ad un rullo gommato di almeno 14 Tonn. La D.L. può richiedere a propria discrezione la produzione della miscela presso impianto di produzione e sarà compreso nel prezzo il trasporto in sito della miscela e reklativa posa in opera. I tratti straadli possono essere discontinui e a mezza strada o a strada intera, nel prezzo si intendono ricompresi gli oneri derivanti dalla fornitura e posa in opera della segnaletica verticale di deviazione/chiusura del traffico secondo quanto impartito dalla D.L. e dalla Polizia locale del comune dove avvengono i lavori, misurato a mc di materiale trattato. Rigenerazione tratto B2		350,00	5,400	0,150	283,50	68,00	19'278,00
	SOMMANO m3					283,50		
16 C01.022.005. b	PREZZARIO REGIONALE EMILIA ROMAGNA - Luglio 2022 Mano di attacco per garantire l'ancoraggio fra strati di conglomerato bituminoso, compresa la pulizia del piano di posa mediante idonee attrezzature spazzolatrici-aspiranti e ogni altro onere per una corretta e omogenea spruzzatura del legante in ragione di 0,6 ÷ 0,8 kg/mq di emulsione bituminosa: con emulsione bituminosa acida 55% (C 55 B 3) Mano di attacco		350,00	5,400		1'890,00	1,42	2'683,80
	SOMMANO m2					1'890,00		
17 C01.022.020. a	PREZZARIO REGIONALE EMILIA-ROMAGNA - Luglio 2022 Strato di usura in conglomerato bituminoso costituito da misto granulare frantumato, composto da una miscela di aggregato grosso, fine e filler avente Dmax 10 mm, resistenza alla frammentazione Los Angeles (UNI EN 1097-2) LA ≤ 20 (LA20), resistenza alla levigatezza (UNI EN 1097-8) PSV ≥ 44							
	A R I P O R T A R E							45'556,65

COMMITTENTE:

[illegible]

COMMITTENTE:

Num.Ord. TARIFFA	DESIGNAZIONE DEI LAVORI	DIMENSIONI				Quantità	IMPORTI	
		par.ug.	lung.	larg.	H/peso		unitario	TOTALE
	R I P O R T O							61'338,85
19 PA.03	Tratto "C" (SpCat 4) DISERBO. Fornitura e posa in opera di deserbo da spargere con mezzi meccanici, con ugelli a specchio o a ventaglio, eseguito con prodotti della Roundup, in ragione di Kg. 3.00/ lt.100 di acqua con aggiunta di Kg. 3 di nitrato ammonico e da eseguirsi 15 giorni prima di effettuare gli sbancamenti sul manto stradale da riasfaltare. Diserbo cigli strada (L=100 cm per lato)	2,00	315,00	1,000		630,00	0,14	88,20
	SOMMANO m2					630,00		
20 PA.01	CIGLIATURA. Cigliatura della banchina stradale dopo le operazione di diserbo con Greder o con pala meccanica in modo da ripristinare gli scoli delle acque verso i fossi laterali di guardia, compreso parziale stesa del materiale di risulta a lato della stessa e trasporto(compreso oneri smaltimento) in discarica della prevalenza di materiali eccedenti in misura da valutare singolarmente per ogni tipo di strada (nella voce è comunque compreso la totalità dello smaltimento nel caso in cui non vi sia bisogno del parziale reimpiego). Nel prezzo sono compresi oneri per la discarica anche in ragione del materiale vegetale trattato contenuto nel terreno di sbancamento. Per la valutazione (effettuata in ml. di lunghezza stradale) si è considerato uno scavo pari a 10cm di media esteso per 100 cm in larghezza per ogni singolo lato di corsia della strada esteso in lunghezza longitudinale di strada. Cigliatura strada	2,00	315,00			630,00	0,60	378,00
	SOMMANO m					630,00		
21 PA.06	RICICLAGGIO A FREDDO DI PAVIMENTAZIONE STRADALE: CON CEMENTO Rigenerazione in sito con la tecnica della stabilizzazione della fondazione stradale mediante unità articolata computerizzata, composta da stabilizzatrice riciclatrice che esegua in continuo la fresatura dello strato da trattare e la miscelazione dello stesso con acqua, cemento e, ove necessario, di aggregati di integrazione fino ad un massimo del 20% in peso della miscela. Sono inclusi nel prezzo: - regolarizzazione del piano eseguito con motolivellatrice - compattazione con rullo monotamburo vibrante di almeno 19 Tonn, dotato di sistema di controllo computerizzato che consenta il monitoraggio in continuo del grado di addensamento raggiunto, accoppiato ad un rullo gommato di almeno 14 Tonn. - la spruzzatura, a protezione dello strato finito, di un velo di emulsione bituminosa sovrastabilizzata C60B10 (Norma UNI EN 13808) in ragione di 1,5-2 kg/mq. La D.L. può richiedere a propria discrezione la produzione della miscela presso impianto di produzione e sarà compreso nel prezzo il trasporto in sito della miscela e relativa posa in opera. I tratti stradali possono essere discontinui e a mezza strada o a strada intera, nel prezzo si intendono ricompresi gli oneri derivanti dalla fornitura e posa in opera della segnaletica verticale di deviazione/chiusura del traffico secondo quanto impartito dalla D.L. e dalla Polizia locale del comune dove avvengono i lavori, misurato a mc di materiale trattato. Rigenerazione tratto C		262,00	5,400	0,150	212,22	30,00	6'366,60
	SOMMANO m3					212,22		
22 C01.022.005. b	PREZZARIO REGIONALE EMILIA ROMAGNA - Luglio 2022 Mano di attacco per garantire l'ancoraggio fra strati di conglomerato bituminoso, compresa la pulizia del piano di posa mediante idonee attrezzature spazzolatrici-aspiranti e ogni altro onere per una corretta e omogenea spruzzatura del legante in ragione di 0,6 ÷ 0,8 kg/mq di emulsione bituminosa: con emulsione bituminosa acida 55% (C 55 B 3) Mano di attacco		262,00	5,400		1'414,80	1,42	2'009,02
	SOMMANO m2					1'414,80		
23 C01.022.020. a	PREZZARIO REGIONALE EMILIA-ROMAGNA - Luglio 2022 Strato di usura in conglomerato bituminoso costituito da misto granulare frantumato, composto da una miscela di aggregato grosso, fine e filler avente							
	A R I P O R T A R E							70'180,67

COMMITTENTE:

[illegible]

COMMITTENTE:

Num.Ord. TARIFFA	DESIGNAZIONE DEI LAVORI	DIMENSIONI				Quantità	IMPORTI	
		par.ug.	lung.	larg.	H/peso		unitario	TOTALE
	R I P O R T O							82'072,15
25 PA.03	Tratto "D" (SpCat 5) DISERBO. Fornitura e posa in opera di deserbo da spargere con mezzi meccanici, con ugelli a specchio o a ventaglio, eseguito con prodotti della Roundup, in ragione di Kg. 3.00/ lt.100 di acqua con aggiunta di Kg. 3 di nitrato ammonico e da eseguirsi 15 giorni prima di effettuare gli sbancamenti sul manto stradale da riasfaltare. Diserbo cigli strada (L=100 cm per lato) *(lung.=121+155) SOMMANO m2	2,00	276,00	1,000		552,00 <hr/> 552,00	0,14	77,28
26 PA.01	CIGLIATURA. Cigliatura della banchina stradale dopo le operazione di diserbo con Greder o con pala meccanica in modo da ripristinare gli scoli delle acque verso i fossi laterali di guardia, compreso parziale stesa del materiale di risulta a lato della stessa e trasporto(compreso oneri smaltimento) in discarica della prevalenza di materiali eccedenti in misura da valutare singolarmente per ogni tipo di strada (nella voce è comunque compreso la totalità dello smaltimento nel caso in cui non vi sia bisogno del parziale reimpiego). Nel prezzo sono compresi oneri per la discarica anche in ragione del materiale vegetale trattato contenuto nel terreno di sbancamento. Per la valutazione (effettuata in ml. di lunghezza stradale) si è considerato uno scavo pari a 10cm di media esteso per 100 cm in larghezza per ogni singolo lato di corsia della strada esteso in lunghezza longitudinale di strada. Cigliatura strada *(lung.=121+155) SOMMANO m	2,00	276,00			552,00 <hr/> 552,00	0,60	331,20
27 PA.06	RICICLAGGIO A FREDDO DI PAVIMENTAZIONE STRADALE: CON CEMENTO Rigenerazione in sito con la tecnica della stabilizzazione della fondazione stradale mediante unità articolata computerizzata, composta da stabilizzatrice riciclatrice che esegua in continuo la fresatura dello strato da trattare e la miscelazione dello stesso con acqua, cemento e, ove necessario, di aggregati di integrazione fino ad un massimo del 20% in peso della miscela. Sono inclusi nel prezzo: - regolarizzazione del piano eseguito con motolivellatrice - compattazione con rullo monotamburo vibrante di almeno 19 Tonn, dotato di sistema di controllo computerizzato che consenta il monitoraggio in continuo del grado di addensamento raggiunto, accoppiato ad un rullo gommato di almeno 14 Tonn. - la spruzzatura, a protezione dello strato finito, di un velo di emulsione bituminosa sovrastabilizzata C60B10 (Norma UNI EN 13808) in ragione di 1,5-2 kg/mq. La D.L. può richiedere a propria discrezione la produzione della miscela presso impianto di produzione e sarà compreso nel prezzo il trasporto in sito della miscela e relativa posa in opera. I tratti stradali possono essere discontinui e a mezza strada o a strada intera, nel prezzo si intendono ricompresi gli oneri derivanti dalla fornitura e posa in opera della segnaletica verticale di deviazione/chiusura del traffico secondo quanto impartito dalla D.L. e dalla Polizia locale del comune dove avvengono i lavori, misurato a mc di materiale trattato. Rigenerazione tratto D		276,00	5,200	0,150	215,28 <hr/> 215,28	30,00	6'458,40
28 C01.022.005. b	PREZZARIO REGIONALE EMILIA ROMAGNA - Luglio 2022 Mano di attacco per garantire l'ancoraggio fra strati di conglomerato bituminoso, compresa la pulizia del piano di posa mediante idonee attrezzature spazzolatrici-aspiranti e ogni altro onere per una corretta e omogenea spruzzatura del legante in ragione di 0,6 ÷ 0,8 kg/mq di emulsione bituminosa: con emulsione bituminosa acida 55% (C 55 B 3) Mano di attacco *(lung.=121+155) SOMMANO m2	1,00	276,00	5,200		1'435,20 <hr/> 1'435,20	1,42	2'037,98
29 C01.022.020. a	PREZZARIO REGIONALE EMILIA-ROMAGNA - Luglio 2022 Strato di usura in conglomerato bituminoso costituito da misto granulare frantumato, composto da una miscela di aggregato grosso, fine e filler avente							
	A R I P O R T A R E							90'977,01

COMMITTENTE:

Num.Ord. TARIFFA	DESIGNAZIONE DEI LAVORI	D I M E N S I O N I				Quantità	I M P O R T I	
		par.ug.	lung.	larg.	H/peso		unitario	TOTALE
	R I P O R T O							103'177,87
31 PA.03	<p>Tratto "E" (SpCat 6)</p> <p>DISERBO. Fornitura e posa in opera di deserbo da spargere con mezzi meccanici, con ugelli a specchio o a ventaglio, eseguito con prodotti della Roundup, in ragione di Kg. 3.00/ lt.100 di acqua con aggiunta di Kg. 3 di nitrato ammonico e da eseguirsi 15 giorni prima di effettuare gli sbancamenti sul manto stradale da riasfaltare. Diserbo cigli strada (L=100 cm per lato)</p> <p>SOMMANO m2</p>	2,00	400,00	1,000		800,00	0,14	112,00
						800,00		
32 PA.01	<p>CIGLIATURA. Cigliatura della banchina stradale dopo le operazione di diserbo con Greder o con pala meccanica in modo da ripristinare gli scoli delle acque verso i fossi laterali di guardia, compreso parziale stesa del materiale di risulta a lato della stessa e trasporto(compreso oneri smaltimento) in discarica della prevalenza di materiali eccedenti in misura da valutare singolarmente per ogni tipo di strada (nella voce è comunque compreso la totalità dello smaltimento nel caso in cui non vi sia bisogno del parziale reimpiego). Nel prezzo sono compresi oneri per la discarica anche in ragione del materiale vegetale trattato contenuto nel terreno di sbancamento. Per la valutazione (effettuata in ml. di lunghezza stradale) si è considerato uno scavo pari a 10cm di media esteso per 100 cm in larghezza per ogni singolo lato di corsia della strada esteso in lunghezza longitudinale di strada. Cigliatura strada</p> <p>SOMMANO m</p>	2,00	400,00			800,00	0,60	480,00
						800,00		
33 PA.05	<p>RICICLAGGIO A FREDDO DI PAVIMENTAZIONE STRADALE: CON EMULSIONE BITUMINOSA.</p> <p>Rigenerazione in sito con la tecnica dell'emulsione modificata di pavimentazione stradale (conglomerato bituminoso e fondazione stradale) mediante unità articolata computerizzata, composta da stabilizzatrice riciclatrice che esegua in continuo la fresatura dello strato da trattare e la miscelazione dello stesso con acqua, cemento e emulsione modificata nelle percentuali in peso rispettivamente di 1,4% - 2-3,5% e 3-4,5% inclusa nel prezzo:</p> <p>- regolarizzazione del piano eseguito con motolivellatrice - compattazione con rullo monotamburo vibrante di almeno 19 Tonn, dotato di sistema di controllo computerizzato che consenta il monitoraggio in continuo del grado di addensamento raggiunto, accoppiato ad un rullo gommato di almeno 14 Tonn.</p> <p>La D.L. può richiedere a propria discrezione la produzione della miscela presso impianto di produzione e sarà compreso nel prezzo il trasporto in sito della miscela e reklativa posa in opera.</p> <p>I tratti straadli possono esere discontinui e a mezza strada o a strada intera, nel prezzo si iontendono ricompresi gli oneri derivanti dalla fornitura e posa in opera della segnaletica verticale di deviazione/chiusura del traffico secondo quanto impartito dalla D.L. e dalla Polizia locale del comune dove avvengono i lavori, misurato a mc di materiale trattato.</p> <p>Rigenerazione tratto E - una carreggiata *(larg.=5,4/2) Rigenerazione tratto E - intera carreggiata</p> <p>SOMMANO m3</p>		380,00 20,00	2,700 5,400	0,150 0,150	153,90 16,20	68,00	11'566,80
						170,10		
34 C01.022.005. b	<p>PREZZARIO REGIONALE EMILIA ROMAGNA - Luglio 2022</p> <p>Mano di attacco per garantire l'ancoraggio fra strati di conglomerato bituminoso, compresa la pulizia del piano di posa mediante idonee attrezzature spazzolatrici-aspiranti e ogni altro onere per una corretta e omogenea spruzzatura del legante in ragione di 0,6 ÷ 0,8 kg/mq di emulsione bituminosa: con emulsione bituminosa acida 55% (C 55 B 3) Mano di attacco - una carreggiata *(larg.=5,400/2) Mano di attacco - intera carreggiata</p> <p>SOMMANO m2</p>		380,00 20,00	2,700 5,400		1'026,00 108,00	1,42	1'610,28
						1'134,00		
35 C01.022.020. a	<p>PREZZARIO REGIONALE EMILIA-ROMAGNA - Luglio 2022</p> <p>Strato di usura in conglomerato bituminoso costituito da misto granulare frantumato, composto da una miscela di aggregato grosso, fine e filler avente</p>							
	A R I P O R T A R E							116'946,95

COMMITTENTE:

Num.Ord. TARIFFA	DESIGNAZIONE DEI LAVORI	DIMENSIONI				Quantità	IMPORTI	
		par.ug.	lung.	larg.	H/peso		unitario	TOTALE
	R I P O R T O							126'985,67
	Tratto "F" (SpCat 7)							
37 PA.03	DISERBO. Fornitura e posa in opera di deserbo da spargere con mezzi meccanici, con ugelli a specchio o a ventaglio, eseguito con prodotti della Roundup, in ragione di Kg. 3,00/ lt.100 di acqua con aggiunta di Kg. 3 di nitrato ammonico e da eseguirsi 15 giorni prima di effettuare gli sbancamenti sul manto stradale da riasfaltare. Diserbo cigli strada (L=100 cm per lato)	2,00	160,00	1,000		320,00		
	SOMMANO m2					320,00	0,14	44,80
38 PA.01	CIGLIATURA. Cigliatura della banchina stradale dopo le operazione di diserbo con Greder o con pala meccanica in modo da ripristinare gli scoli delle acque verso i fossi laterali di guardia, compreso parziale stesa del materiale di risulta a lato della stessa e trasporto(compreso oneri smaltimento) in discarica della prevalenza di materiali eccedenti in misura da valutare singolarmente per ogni tipo di strada (nella voce è comunque compreso la totalità dello smaltimento nel caso in cui non vi sia bisogno del parziale reimpiego). Nel prezzo sono compresi oneri per la discarica anche in ragione del materiale vegetale trattato contenuto nel terreno di sbancamento. Per la valutazione (effettuata in ml. di lunghezza stradale) si è considerato uno scavo pari a 10cm di media esteso per 100 cm in larghezza per ogni singolo lato di corsia della strada esteso in lunghezza longitudinale di strada. Cigliatura strada	2,00	160,00			320,00		
	SOMMANO m					320,00	0,60	192,00
39 PA.05	RICICLAGGIO A FREDDO DI PAVIMENTAZIONE STRADALE: CON EMULSIONE BITUMINOSA. Rigenerazione in sito con la tecnica dell'emulsione modificata di pavimentazione stradale (conglomerato bituminoso e fondazione stradale) mediante unità articolata computerizzata, composta da stabilizzatrice riciclatrice che esegua in continuo la fresatura dello strato da trattare e la miscelazione dello stesso con acqua, cemento e emulsione modificata nelle percentuali in peso rispettivamente di 1,4% - 2-3,5% e 3-4,5% inclusa nel prezzo: - regolarizzazione del piano eseguito con motolivellatrice - compattazione con rullo monotamburo vibrante di almeno 19 Tonn, dotato di sistema di controllo computerizzato che consenta il monitoraggio in continuo del grado di addensamento raggiunto, accoppiato ad un rullo gommato di almeno 14 Tonn. La D.L. può richiedere a propria discrezione la produzione della miscela presso impianto di produzione e sarà compreso nel prezzo il trasporto in sito della miscela e relativa posa in opera. I tratti stradali possono essere discontinui e a mezza strada o a strada intera, nel prezzo si intendono ricompresi gli oneri derivanti dalla fornitura e posa in opera della segnaletica verticale di deviazione/chiusura del traffico secondo quanto impartito dalla D.L. e dalla Polizia locale del comune dove avvengono i lavori, misurato a mc di materiale trattato. Rigenerazione tratto F		160,00	5,400	0,150	129,60		
	SOMMANO m3					129,60	68,00	8'812,80
40 C01.022.005. b	PREZZARIO REGIONALE EMILIA ROMAGNA - Luglio 2022 Mano di attacco per garantire l'ancoraggio fra strati di conglomerato bituminoso, compresa la pulizia del piano di posa mediante idonee attrezzature spazzolatrici-aspiranti e ogni altro onere per una corretta e omogenea spruzzatura del legante in ragione di 0,6 ÷ 0,8 kg/mq di emulsione bituminosa: con emulsione bituminosa acida 55% (C 55 B 3) Mano di attacco		160,00	5,400		864,00		
	SOMMANO m2					864,00	1,42	1'226,88
41 C01.022.020. a	PREZZARIO REGIONALE EMILIA-ROMAGNA - Luglio 2022 Strato di usura in conglomerato bituminoso costituito da misto granulare frantumato, composto da una miscela di aggregato grosso, fine e filler avente Dmax 10 mm, resistenza alla frammentazione Los Angeles (UNI EN 1097-2) LA ≤ 20 (LA20), resistenza alla levigatezza (UNI EN 1097-8) PSV ≥ 44							
	A R I P O R T A R E							137'262,15

COMMITTENTE:

Num.Ord. TARIFFA	DESIGNAZIONE DEI LAVORI	D I M E N S I O N I				Quantità	I M P O R T I	
		par.ug.	lung.	larg.	H/peso		unitario	TOTALE
	R I P O R T O							144'593,67
	Tratto "G" (SpCat 8)							
43 PA.03	DISERBO. Fornitura e posa in opera di deserbo da spargere con mezzi meccanici, con ugelli a specchio o a ventaglio, eseguito con prodotti della Roundup, in ragione di Kg. 3,00/ lt.100 di acqua con aggiunta di Kg. 3 di nitrato ammonico e da eseguirsi 15 giorni prima di effettuare gli sbancamenti sul manto stradale da riasfaltare. Diserbo cigli strada (L=100 cm per lato)	2,00	183,00	1,000		366,00		
	SOMMANO m2					366,00	0,14	51,24
44 PA.01	CIGLIATURA. Cigliatura della banchina stradale dopo le operazione di diserbo con Greder o con pala meccanica in modo da ripristinare gli scolli delle acque verso i fossi laterali di guardia, compreso parziale stesa del materiale di risulta a lato della stessa e trasporto(compreso oneri smaltimento) in discarica della prevalenza di materiali eccedenti in misura da valutare singolarmente per ogni tipo di strada (nella voce è comunque compreso la totalità dello smaltimento nel caso in cui non vi sia bisogno del parziale reimpiego). Nel prezzo sono compresi oneri per la discarica anche in ragione del materiale vegetale trattato contenuto nel terreno di sbancamento. Per la valutazione (effettuata in ml. di lunghezza stradale) si è considerato uno scavo pari a 10cm di media esteso per 100 cm in larghezza per ogni singolo lato di corsia della strada esteso in lunghezza longitudinale di strada. Cigliatura strada	2,00	183,00			366,00		
	SOMMANO m					366,00	0,60	219,60
45 PA.05	RICICLAGGIO A FREDDO DI PAVIMENTAZIONE STRADALE: CON EMULSIONE BITUMINOSA. Rigenerazione in sito con la tecnica dell'emulsione modificata di pavimentazione stradale (conglomerato bituminoso e fondazione stradale) mediante unità articolata computerizzata, composta da stabilizzatrice riciclatrice che esegua in continuo la fresatura dello strato da trattare e la miscelazione dello stesso con acqua, cemento e emulsione modificata nelle percentuali in peso rispettivamente di 1,4% - 2-3,5% e 3-4,5% inclusa nel prezzo: - regolarizzazione del piano eseguito con motolivellatrice - compattazione con rullo monotamburo vibrante di almeno 19 Tonn, dotato di sistema di controllo computerizzato che consenta il monitoraggio in continuo del grado di addensamento raggiunto, accoppiato ad un rullo gommato di almeno 14 Tonn. La D.L. può richiedere a propria discrezione la produzione della miscela presso impianto di produzione e sarà compreso nel prezzo il trasporto in sito della miscela e relativa posa in opera. I tratti stradali possono essere discontinui e a mezza strada o a strada intera, nel prezzo si intendono ricompresi gli oneri derivanti dalla fornitura e posa in opera della segnaletica verticale di deviazione/chiusura del traffico secondo quanto impartito dalla D.L. e dalla Polizia locale del comune dove avvengono i lavori, misurato a mc di materiale trattato. Rigenerazione tratto G		183,00	5,200	0,150	142,74		
	SOMMANO m3					142,74	68,00	9'706,32
46 C01.022.005. b	PREZZARIO REGIONALE EMILIA ROMAGNA - Luglio 2022 Mano di attacco per garantire l'ancoraggio fra strati di conglomerato bituminoso, compresa la pulizia del piano di posa mediante idonee attrezzature spazzolatrici-aspiranti e ogni altro onere per una corretta e omogenea spruzzatura del legante in ragione di 0,6 ÷ 0,8 kg/mq di emulsione bituminosa: con emulsione bituminosa acida 55% (C 55 B 3) Mano di attacco	1,00	183,00	5,200		951,60		
	SOMMANO m2					951,60	1,42	1'351,27
47 C01.022.020. a	PREZZARIO REGIONALE EMILIA-ROMAGNA - Luglio 2022 Strato di usura in conglomerato bituminoso costituito da misto granulare frantumato, composto da una miscela di aggregato grosso, fine e filler avente Dmax 10 mm, resistenza alla frammentazione Los Angeles (UNI EN 1097-2) LA ≤ 20 (LA20), resistenza alla levigatezza (UNI EN 1097-8) PSV ≥ 44							
	A R I P O R T A R E							155'922,10

COMMITTENTE:

Num.Ord. TARIFFA	DESIGNAZIONE DEI LAVORI	DIMENSIONI				Quantità	IMPORTI	
		par.ug.	lung.	larg.	H/peso		unitario	TOTALE
	R I P O R T O							164'307,53
49 PA.03	Tratto "H" (SpCat 9) DISERBO. Fornitura e posa in opera di deserbo da spargere con mezzi meccanici, con ugelli a specchio o a ventaglio, eseguito con prodotti della Roundup, in ragione di Kg. 3.00/ lt.100 di acqua con aggiunta di Kg. 3 di nitrato ammonico e da eseguirsi 15 giorni prima di effettuare gli sbancamenti sul manto stradale da riasfaltare. Diserbo cigli strada (L=100 cm per lato)	2,00	235,00	1,000		470,00	0,14	65,80
	SOMMANO m2					470,00		
50 PA.01	CIGLIATURA. Cigliatura della banchina stradale dopo le operazione di diserbo con Greder o con pala meccanica in modo da ripristinare gli scoli delle acque verso i fossi laterali di guardia, compreso parziale stesa del materiale di risulta a lato della stessa e trasporto(compreso oneri smaltimento) in discarica della prevalenza di materiali eccedenti in misura da valutare singolarmente per ogni tipo di strada (nella voce è comunque compreso la totalità dello smaltimento nel caso in cui non vi sia bisogno del parziale reimpiego). Nel prezzo sono compresi oneri per la discarica anche in ragione del materiale vegetale trattato contenuto nel terreno di sbancamento. Per la valutazione (effettuata in ml. di lunghezza stradale) si è considerato uno scavo pari a 10cm di media esteso per 100 cm in larghezza per ogni singolo lato di corsia della strada esteso in lunghezza longitudinale di strada. Cigliatura strada	2,00	235,00			470,00	0,60	282,00
	SOMMANO m					470,00		
51 PA.06	RICICLAGGIO A FREDDO DI PAVIMENTAZIONE STRADALE: CON CEMENTO Rigenerazione in sito con la tecnica della stabilizzazione della fondazione stradale mediante unità articolata computerizzata, composta da stabilizzatrice riciclatrice che esegua in continuo la fresatura dello strato da trattare e la miscelazione dello stesso con acqua, cemento e, ove necessario, di aggregati di integrazione fino ad un massimo del 20% in peso della miscela. Sono inclusi nel prezzo: - regolarizzazione del piano eseguito con motolivellatrice - compattazione con rullo monotamburo vibrante di almeno 19 Tonn, dotato di sistema di controllo computerizzato che consenta il monitoraggio in continuo del grado di addensamento raggiunto, accoppiato ad un rullo gommato di almeno 14 Tonn. - la spruzzatura, a protezione dello strato finito, di un velo di emulsione bituminosa sovrastabilizzata C60B10 (Norma UNI EN 13808) in ragione di 1,5-2 kg/mq. La D.L. può richiedere a propria discrezione la produzione della miscela presso impianto di produzione e sarà compreso nel prezzo il trasporto in sito della miscela e relativa posa in opera. I tratti stradali possono essere discontinui e a mezza strada o a strada intera, nel prezzo si intendono ricompresi gli oneri derivanti dalla fornitura e posa in opera della segnaletica verticale di deviazione/chiusura del traffico secondo quanto impartito dalla D.L. e dalla Polizia locale del comune dove avvengono i lavori, misurato a mc di materiale trattato. Rigenerazione tratto H		235,00	5,700	0,150	200,93	30,00	6'027,90
	SOMMANO m3					200,93		
52 C01.022.005. b	PREZZARIO REGIONALE EMILIA ROMAGNA - Luglio 2022 Mano di attacco per garantire l'ancoraggio fra strati di conglomerato bituminoso, compresa la pulizia del piano di posa mediante idonee attrezzature spazzolatrici-aspiranti e ogni altro onere per una corretta e omogenea spruzzatura del legante in ragione di 0,6 ÷ 0,8 kg/mq di emulsione bituminosa: con emulsione bituminosa acida 55% (C 55 B 3) Mano di attacco		235,00	5,700		1'339,50	1,42	1'902,09
	SOMMANO m2					1'339,50		
53 C01.022.020. a	PREZZARIO REGIONALE EMILIA-ROMAGNA - Luglio 2022 Strato di usura in conglomerato bituminoso costituito da misto granulare frantumato, composto da una miscela di aggregato grosso, fine e filler avente							
	A R I P O R T A R E							172'585,32

COMMITTENTE:

Num.Ord. TARIFFA	DESIGNAZIONE DEI LAVORI	D I M E N S I O N I				Quantità	I M P O R T I	
		par.ug.	lung.	larg.	H/peso		unitario	TOTALE
	R I P O R T O							183'751,58
	Tratto "I" (SpCat 10)							
55 PA.03	DISERBO. Fornitura e posa in opera di deserbo da spargere con mezzi meccanici, con ugelli a specchio o a ventaglio, eseguito con prodotti della Roundup, in ragione di Kg. 3.00/ lt.100 di acqua con aggiunta di Kg. 3 di nitrato ammonico e da eseguirsi 15 giorni prima di effettuare gli sbancamenti sul manto stradale da riasfaltare. Diserbo cigli strada (L=100 cm per lato) *(lung.=166,00+101+260)	2,00	527,00	1,000		1'054,00		
	SOMMANO m2					1'054,00	0,14	147,56
56 PA.01	CIGLIATURA. Cigliatura della banchina stradale dopo le operazione di diserbo con Greder o con pala meccanica in modo da ripristinare gli scolli delle acque verso i fossi laterali di guardia, compreso parziale stesa del materiale di risulta a lato della stessa e trasporto(compreso oneri smaltimento) in discarica della prevalenza di materiali eccedenti in misura da valutare singolarmente per ogni tipo di strada (nella voce è comunque compreso la totalità dello smaltimento nel caso in cui non vi sia bisogno del parziale reimpiego). Nel prezzo sono compresi oneri per la discarica anche in ragione del materiale vegetale trattato contenuto nel terreno di sbancamento. Per la valutazione (effettuata in ml. di lunghezza stradale) si è considerato uno scavo pari a 10cm di media esteso per 100 cm in larghezza per ogni singolo lato di corsia della strada esteso in lunghezza longitudinale di strada. Cigliatura strada *(lung.=166+101+260)	2,00	527,00			1'054,00		
	SOMMANO m					1'054,00	0,60	632,40
57 C01.058.015. a	PREZZARIO REGIONALE EMILIA ROMAGNA - Luglio 2022 Fresatura di pavimentazioni stradali di qualsiasi tipo, compresi gli oneri per poter consegnare la pavimentazione fresata e pulita, con esclusione delle movimentazioni del materiale di risulta dal cantiere: per spessori compresi fino ai 3 cm, valutato al mq per ogni cm di spessore Fresatura per rattoppo puntuale buche (stimato circa 12 mq)	1,50			12,000	18,00		
	SOMMANO m2					18,00	0,60	10,80
58 B01.061.005	PREZZARIO REGIONALE EMILIA ROMAGNA - Luglio 2022 Trasporto a discarica controllata secondo il DLgs 13 gennaio 2003, n. 36 dei materiali di risulta provenienti da demolizioni, previa caratterizzazione di base ai sensi del DM 27 settembre 2010 da computarsi a parte, con autocarro di portata fino a 50 q, compresi carico, viaggio di andata e ritorno e scarico con esclusione degli oneri di discarica Trasporto a discarica residui fresatura (stimato circa 12 mq)	12,00			0,015	0,18		
	SOMMANO m3					0,18	49,31	8,88
59 D01.03.04.06 .01	LISTINO PREZZI DELLA C.C.I.A.A. DI FERRARA 2020 Smaltimento materiale di risulta da lavori stradali: Fresato d'asfalto CER (170302) Oneri conferimento a discarica residui fresatura (stimato circa 12 mq)	12,00			0,015	0,18		
	SOMMANO m3					0,18	23,00	4,14
60 PA.04	MOTOSCOPA. Pulizia con motoscopa aspirante e lavaggio con acqua dolce effettuato sul tratto della sede stradale oggetto dell'intervento di asfaltatura. La raccolta avviene meccanicamente tramite le spazzole laterali che convogliano i detriti verso il centro della macchina, dove la spazzola centrale cilindrica li lancia ad alta velocità su un convogliatore verticale. I detriti vengono caricati dall'alto nel contenitore rifiuti, ottimizzando in questo modo la capacità di caricamento del mezzo. La polvere sollevata dalla spazzola centrale cilindrica nella fase di raccolta meccanica viene aspirata e trattenuta nel contenitore rifiuti grazie alla depressione creata nel contenitore stesso da due ventole d'aspirazione ad alta portata e prevalenza. Il particolare sistema di filtraggio in tessuto trattiene anche le polveri più fini e completa il ciclo di spazzamento garantendo la reimmissione nell'ambiente di sola aria pulita.Solo le spazzole laterali, essendo posizionate esternamente alla zona in depressione, richiedono una modesta aspersione d'acqua nebulizzata per il							
	A R I P O R T A R E							184'555,36

Num.Ord. TARIFFA	DESIGNAZIONE DEI LAVORI	DIMENSIONI				Quantità	IMPORTI	
		par.ug.	lung.	larg.	H/peso		unitario	TOTALE
	R I P O R T O							184'555,36
61 PA.05	controllo delle polveri. L'impianto innaffiante consiste in un serbatoio d'acqua in acciaio inossidabile dal quale, tramite una pompa a membrana, viene inviata acqua ai nebulizzatori posizionati in prossimità delle spazzole laterali e della spazzola anteriore brandeggiante. Il tutto compreso oneri e trasporto in discarica del materiale aspirato e quant'altro necessario per dare il lavoro finito a perfetta regola d'arte.		166,00	5,200		863,20		
	Pulizia della sede stradale fresata - parte 1		101,00	5,300		535,30		
	Pulizia della sede stradale fresata - parte 2							
	SOMMANO m2					1'398,50	0,30	419,55
62 C01.022.005. b	RICICLAGGIO A FREDDO DI PAVIMENTAZIONE STRADALE: CON EMULSIONE BITUMINOSA. Rigenerazione in sito con la tecnica dell'emulsione modificata di pavimentazione stradale (conglomerato bituminoso e fondazione stradale) mediante unità articolata computerizzata, composta da stabilizzatrice riciclatrice che esegua in continuo la fresatura dello strato da trattare e la miscelazione dello stesso con acqua, cemento e emulsione modificata nelle percentuali in peso rispettivamente di 1,4% - 2-3,5% e 3-4,5% inclusa nel prezzo: - regolarizzazione del piano eseguito con motolivellatrice - compattazione con rullo monotamburo vibrante di almeno 19 Tonn, dotato di sistema di controllo computerizzato che consenta il monitoraggio in continuo del grado di addensamento raggiunto, accoppiato ad un rullo gommato di almeno 14 Tonn. La D.L. può richiedere a propria discrezione la produzione della miscela presso impianto di produzione e sarà compreso nel prezzo il trasporto in sito della miscela e relativa posa in opera. I tratti stradali possono essere discontinui e a mezza strada o a strada intera, nel prezzo si intendono compresi gli oneri derivanti dalla fornitura e posa in opera della segnaletica verticale di deviazione/chiusura del traffico secondo quanto impartito dalla D.L. e dalla Polizia locale del comune dove avvengono i lavori, misurato a mc di materiale trattato. Rigenerazione tratto I - parte 3		254,00	5,700	0,150	217,17		
	SOMMANO m3					217,17	68,00	14'767,56
	PREZZARIO REGIONALE EMILIA ROMAGNA - Luglio 2022 Mano di attacco per garantire l'ancoraggio fra strati di conglomerato bituminoso, compresa la pulizia del piano di posa mediante idonee attrezzature spazzolatrici-aspiranti e ogni altro onere per una corretta e omogenea spruzzatura del legante in ragione di 0,6 ÷ 0,8 kg/mq di emulsione bituminosa: con emulsione bituminosa acida 55% (C 55 B 3) Mano di attacco - parte 1		166,00	5,200		863,20		
	Mano di attacco - parte 2		101,00	5,300		535,30		
63 PA.02	Mano di attacco - parte 3		254,00	5,700		1'447,80		
	Rattoppi puntuali (stimato circa 12 mq)				12,000	12,00		
	SOMMANO m2					2'858,30	1,42	4'058,79
	RICARICA E REGOLARIZZAZIONE CON FINITRICE E RULLO GOMMATO Fornitura e posa in opera di conglomerato bituminoso granulometria 0/12 per le operazioni di ricarica e regolarizzazione delle strade esistenti effettuata dopo le operazioni di pulizia della sede stradale con motospazzatrice aspirante che deve garantire la perfetta pulizia e lavaggio del piano di posa in modo da assicurare il perfetto grip. La finitrice sarà regolata ad alzo zero e passerà una prima stesa di conglomerato bituminoso 0/12 al fine di chiudere le buche e di ricreare le giuste pendenze. Immediatamente si procede con operazioni di rullatura con rullo gommato. Questo, e solo questo, garantisce il perfetto costipamento del materiale steso all'interno delle buche esistenti. Lo stesso risultato non è ottenibile con classico rullo metallico. Ricarica e regolarizzazione Sp. medio 1,5 cm/mq (stimato peso 23 q.li/mc) - parte 1 *(H/peso=0,015*23)		166,00	5,200	0,345	297,80		
	Ricarica e regolarizzazione Sp. medio 1,5 cm/mq (stimato peso 23 q.li/mc) - parte 2 *(H/peso=0,015*23)		101,00	5,300	0,345	184,68		
	Rattoppo puntuale buche Sp. medio 1,5 cm/mq (stimato peso 23 q.li/mc) (stimato circa 12 mq) *(H/peso=0,015*23)	12,00			0,345	4,14		
	SOMMANO ql					486,62	9,80	4'768,88
	A R I P O R T A R E							208'570,14

COMMITTENTE:

Num.Ord. TARIFFA	DESIGNAZIONE DEI LAVORI	D I M E N S I O N I				Quantità	I M P O R T I	
		par.ug.	lung.	larg.	H/peso		unitario	TOTALE
	R I P O R T O							232'434,62
	Tratto "L" (SpCat 11)							
66 PA.03	DISERBO. Fornitura e posa in opera di deserbo da spargere con mezzi meccanici, con ugelli a specchio o a ventaglio, eseguito con prodotti della Roundup, in ragione di Kg. 3.00/ lt.100 di acqua con aggiunta di Kg. 3 di nitrato ammonico e da eseguirsi 15 giorni prima di effettuare gli sbancamenti sul manto stradale da riasfaltare. Diserbo cigli strada (L=100 cm per lato)	2,00	163,00	1,000		326,00		
	SOMMANO m2					326,00	0,14	45,64
67 PA.01	CIGLIATURA. Cigliatura della banchina stradale dopo le operazione di diserbo con Greder o con pala meccanica in modo da ripristinare gli scoli delle acque verso i fossi laterali di guardia, compreso parziale stesa del materiale di risulta a lato della stessa e trasporto(compreso oneri smaltimento) in discarica della prevalenza di materiali eccedenti in misura da valutare singolarmente per ogni tipo di strada (nella voce è comunque compreso la totalità dello smaltimento nel caso in cui non vi sia bisogno del parziale reimpiego). Nel prezzo sono compresi oneri per la discarica anche in ragione del materiale vegetale trattato contenuto nel terreno di sbancamento. Per la valutazione (effettuata in ml. di lunghezza stradale) si è considerato uno scavo pari a 10cm di media esteso per 100 cm in larghezza per ogni singolo lato di corsia della strada esteso in lunghezza longitudinale di strada. Cigliatura strada	2,00	163,00			326,00		
	SOMMANO m					326,00	0,60	195,60
68 PA.05	RICICLAGGIO A FREDDO DI PAVIMENTAZIONE STRADALE: CON EMULSIONE BITUMINOSA. Rigenerazione in sito con la tecnica dell'emulsione modificata di pavimentazione stradale (conglomerato bituminoso e fondazione stradale) mediante unità articolata computerizzata, composta da stabilizzatrice riciclatrice che esegua in continuo la fresatura dello strato da trattare e la miscelazione dello stesso con acqua, cemento e emulsione modificata nelle percentuali in peso rispettivamente di 1,4% - 2-3,5% e 3-4,5% inclusa nel prezzo: - regolarizzazione del piano eseguito con motolivellatrice - compattazione con rullo monotamburo vibrante di almeno 19 Tonn, dotato di sistema di controllo computerizzato che consenta il monitoraggio in continuo del grado di addensamento raggiunto, accoppiato ad un rullo gommato di almeno 14 Tonn. La D.L. può richiedere a propria discrezione la produzione della miscela presso impianto di produzione e sarà compreso nel prezzo il trasporto in sito della miscela e relativa posa in opera. I tratti stradali possono essere discontinui e a mezza strada o a strada intera, nel prezzo si intendono ricompresi gli oneri derivanti dalla fornitura e posa in opera della segnaletica verticale di deviazione/chiusura del traffico secondo quanto impartito dalla D.L. e dalla Polizia locale del comune dove avvengono i lavori, misurato a mc di materiale trattato. Rigenerazione tratto L - incrocio *(lung.=36/2) Rigenerazione tratto L - Strada		18,00 127,00	10,500 5,700	0,150 0,150	28,35 108,59		
	SOMMANO m3					136,94	68,00	9'311,92
69 C01.022.005. b	PREZZARIO REGIONALE EMILIA ROMAGNA - Luglio 2022 Mano di attacco per garantire l'ancoraggio fra strati di conglomerato bituminoso, compresa la pulizia del piano di posa mediante idonee attrezzature spazzolatrici-aspiranti e ogni altro onere per una corretta e omogenea spruzzatura del legante in ragione di 0,6 ÷ 0,8 kg/mq di emulsione bituminosa: con emulsione bituminosa acida 55% (C 55 B 3) Mano di attacco - incrocio *(lung.=36/2) Mano di attacco - Strada		18,00 127,00	10,500 5,700		189,00 723,90		
	SOMMANO m2					912,90	1,42	1'296,32
70 C01.022.020. a	PREZZARIO REGIONALE EMILIA-ROMAGNA - Luglio 2022 Strato di usura in conglomerato bituminoso costituito da misto granulare frantumato, composto da una miscela di aggregato grosso, fine e filler avente							
	A R I P O R T A R E							243'284,10

COMMITTENTE:

Num.Ord. TARIFFA	DESIGNAZIONE DEI LAVORI	DIMENSIONI				Quantità	IMPORTI	
		par.ug.	lung.	larg.	H/peso		unitario	TOTALE
	R I P O R T O							250'956,57
	Tratto "M" (SpCat 12)							
74 PA.03	DISERBO. Fornitura e posa in opera di diserbo da spargere con mezzi meccanici, con ugelli a specchio o a ventaglio, eseguito con prodotti della Roundup, in ragione di Kg. 3,00/ lt.100 di acqua con aggiunta di Kg. 3 di nitrato ammonico e da eseguirsi 15 giorni prima di effettuare gli sbancamenti sul manto stradale da riasfaltare. Diserbo cigli strada (L=100 cm per lato)	2,00	350,00	100,000		70'000,00		
	SOMMANO m2					70'000,00	0,14	9'800,00
75 PA.01	CIGLIATURA. Cigliatura della banchina stradale dopo le operazione di diserbo con Greder o con pala meccanica in modo da ripristinare gli scoli delle acque verso i fossi laterali di guardia, compreso parziale stesa del materiale di risulta a lato della stessa e trasporto(compreso oneri smaltimento) in discarica della prevalenza di materiali eccedenti in misura da valutare singolarmente per ogni tipo di strada (nella voce è comunque compreso la totalità dello smaltimento nel caso in cui non vi sia bisogno del parziale reimpiego). Nel prezzo sono compresi oneri per la discarica anche in ragione del materiale vegetale trattato contenuto nel terreno di sbancamento. Per la valutazione (effettuata in ml. di lunghezza stradale) si è considerato uno scavo pari a 10cm di media esteso per 100 cm in larghezza per ogni singolo lato di corsia della strada esteso in lunghezza longitudinale di strada. Cigliatura strada	2,00	350,00			700,00		
	SOMMANO m					700,00	0,60	420,00
76 PA.05	RICICLAGGIO A FREDDO DI PAVIMENTAZIONE STRADALE: CON EMULSIONE BITUMINOSA. Rigenerazione in sito con la tecnica dell'emulsione modificata di pavimentazione stradale (conglomerato bituminoso e fondazione stradale) mediante unità articolata computerizzata, composta da stabilizzatrice riciclatrice che esegua in continuo la fresatura dello strato da trattare e la miscelazione dello stesso con acqua, cemento e emulsione modificata nelle percentuali in peso rispettivamente di 1,4% - 2-3,5% e 3-4,5% inclusa nel prezzo: - regolarizzazione del piano eseguito con motolivellatrice - compattazione con rullo monotamburo vibrante di almeno 19 Tonn, dotato di sistema di controllo computerizzato che consenta il monitoraggio in continuo del grado di addensamento raggiunto, accoppiato ad un rullo gommato di almeno 14 Tonn. La D.L. può richiedere a propria discrezione la produzione della miscela presso impianto di produzione e sarà compreso nel prezzo il trasporto in sito della miscela e reklativa posa in opera. I tratti straadli possono essere discontinui e a mezza strada o a strada intera, nel prezzo si intendono ricompresi gli oneri derivanti dalla fornitura e posa in opera della segnaletica verticale di deviazione/chiusura del traffico secondo quanto impartito dalla D.L. e dalla Polizia locale del comune dove avvengono i lavori, misurato a mc di materiale trattato. Rigenerazione tratto M		350,00	6,500	0,150	341,25		
	SOMMANO m3					341,25	68,00	23'205,00
77 C01.022.005. b	PREZZARIO REGIONALE EMILIA ROMAGNA - Luglio 2022 Mano di attacco per garantire l'ancoraggio fra strati di conglomerato bituminoso, compresa la pulizia del piano di posa mediante idonee attrezzature spazzolatrici-aspiranti e ogni altro onere per una corretta e omogenea spruzzatura del legante in ragione di 0,6 ÷ 0,8 kg/mq di emulsione bituminosa: con emulsione bituminosa acida 55% (C 55 B 3) Mano di attacco		350,00	6,500		2'275,00		
	SOMMANO m2					2'275,00	1,42	3'230,50
78 C01.022.020. a	PREZZARIO REGIONALE EMILIA-ROMAGNA - Luglio 2022 Strato di usura in conglomerato bituminoso costituito da misto granulare frantumato, composto da una miscela di aggregato grosso, fine e filler avente Dmax 10 mm, resistenza alla frammentazione Los Angeles (UNI EN 1097-2) LA ≤ 20 (LA20), resistenza alla levigatezza (UNI EN 1097-8) PSV ≥ 44							
	A R I P O R T A R E							287'612,07

COMMITTENTE:

Num.Ord. TARIFFA	DESIGNAZIONE DEI LAVORI	DIMENSIONI				Quantità	IMPORTI	
		par.ug.	lung.	larg.	H/peso		unitario	TOTALE
	R I P O R T O							306'760,57
	Tratto "N" (SpCat 13)							
80 PA.03	DISERBO. Fornitura e posa in opera di deserbo da spargere con mezzi meccanici, con ugelli a specchio o a ventaglio, eseguito con prodotti della Roundup, in ragione di Kg. 3.00/ lt.100 di acqua con aggiunta di Kg. 3 di nitrato ammonico e da eseguirsi 15 giorni prima di effettuare gli sbancamenti sul manto stradale da riasfaltare. Diserbo cigli strada (L=100 cm per lato)	2,00	150,00	1,000		300,00		
	SOMMANO m2					300,00	0,14	42,00
81 PA.01	CIGLIATURA. Cigliatura della banchina stradale dopo le operazione di diserbo con Greder o con pala meccanica in modo da ripristinare gli scoli delle acque verso i fossi laterali di guardia, compreso parziale stesa del materiale di risulta a lato della stessa e trasporto(compreso oneri smaltimento) in discarica della prevalenza di materiali eccedenti in misura da valutare singolarmente per ogni tipo di strada (nella voce è comunque compreso la totalità dello smaltimento nel caso in cui non vi sia bisogno del parziale reimpiego). Nel prezzo sono compresi oneri per la discarica anche in ragione del materiale vegetale trattato contenuto nel terreno di sbancamento. Per la valutazione (effettuata in ml. di lunghezza stradale) si è considerato uno scavo pari a 10cm di media esteso per 100 cm in larghezza per ogni singolo lato di corsia della strada esteso in lunghezza longitudinale di strada. Cigliatura strada	2,00	150,00			300,00		
	SOMMANO m					300,00	0,60	180,00
82 PA.06	RICICLAGGIO A FREDDO DI PAVIMENTAZIONE STRADALE: CON CEMENTO Rigenerazione in sito con la tecnica della stabilizzazione della fondazione stradale mediante unità articolata computerizzata, composta da stabilizzatrice riciclatrice che esegua in continuo la fresatura dello strato da trattare e la miscelazione dello stesso con acqua, cemento e, ove necessario, di aggregati di integrazione fino ad un massimo del 20% in peso della miscela. Sono inclusi nel prezzo: - regolarizzazione del piano eseguito con motolivellatrice - compattazione con rullo monotamburo vibrante di almeno 19 Tonn, dotato di sistema di controllo computerizzato che consenta il monitoraggio in continuo del grado di addensamento raggiunto, accoppiato ad un rullo gommato di almeno 14 Tonn. - la spruzzatura, a protezione dello strato finito, di un velo di emulsione bituminosa sovrastabilizzata C60B10 (Norma UNI EN 13808) in ragione di 1,5-2 kg/mq. La D.L. può richiedere a propria discrezione la produzione della miscela presso impianto di produzione e sarà compreso nel prezzo il trasporto in sito della miscela e relativa posa in opera. I tratti stradali possono essere discontinui e a mezza strada o a strada intera, nel prezzo si intendono ricompresi gli oneri derivanti dalla fornitura e posa in opera della segnaletica verticale di deviazione/chiusura del traffico secondo quanto impartito dalla D.L. e dalla Polizia locale del comune dove avvengono i lavori, misurato a mc di materiale trattato. Rigenerazione tratto N		150,00	4,300	0,150	96,75		
	SOMMANO m3					96,75	30,00	2'902,50
83 C01.022.005. b	PREZZARIO REGIONALE EMILIA ROMAGNA - Luglio 2022 Mano di attacco per garantire l'ancoraggio fra strati di conglomerato bituminoso, compresa la pulizia del piano di posa mediante idonee attrezzature spazzolatrici-aspiranti e ogni altro onere per una corretta e omogenea spruzzatura del legante in ragione di 0,6 ÷ 0,8 kg/mq di emulsione bituminosa: con emulsione bituminosa acida 55% (C 55 B 3) Mano di attacco		150,00	4,300		645,00		
	SOMMANO m2					645,00	1,42	915,90
84 C01.022.020. a	PREZZARIO REGIONALE EMILIA-ROMAGNA - Luglio 2022 Strato di usura in conglomerato bituminoso costituito da misto granulare frantumato, composto da una miscela di aggregato grosso, fine e filler avente							
	A R I P O R T A R E							310'800,97

COMMITTENTE:

Num.Ord. TARIFFA	DESIGNAZIONE DEI LAVORI	DIMENSIONI				Quantità	IMPORTI	
		par.ug.	lung.	larg.	H/peso		unitario	TOTALE
	R I P O R T O							316'231,57
86 PA.03	Tratto "O" (SpCat 14) DISERBO. Fornitura e posa in opera di deserbo da spargere con mezzi meccanici, con ugelli a specchio o a ventaglio, eseguito con prodotti della Roundup, in ragione di Kg. 3.00/ lt.100 di acqua con aggiunta di Kg. 3 di nitrato ammonico e da eseguirsi 15 giorni prima di effettuare gli sbancamenti sul manto stradale da riasfaltare. Diserbo cigli strada (L=100 cm per lato)	2,00	175,00	1,000		350,00	0,14	49,00
	SOMMANO m2					350,00		
87 PA.01	CIGLIATURA. Cigliatura della banchina stradale dopo le operazione di diserbo con Greder o con pala meccanica in modo da ripristinare gli scolli delle acque verso i fossi laterali di guardia, compreso parziale stesa del materiale di risulta a lato della stessa e trasporto(compreso oneri smaltimento) in discarica della prevalenza di materiali eccedenti in misura da valutare singolarmente per ogni tipo di strada (nella voce è comunque compreso la totalità dello smaltimento nel caso in cui non vi sia bisogno del parziale reimpiego). Nel prezzo sono compresi oneri per la discarica anche in ragione del materiale vegetale trattato contenuto nel terreno di sbancamento. Per la valutazione (effettuata in ml. di lunghezza stradale) si è considerato uno scavo pari a 10cm di media esteso per 100 cm in larghezza per ogni singolo lato di corsia della strada esteso in lunghezza longitudinale di strada. Cigliatura strada	2,00	175,00			350,00	0,60	210,00
	SOMMANO m					350,00		
88 PA.06	RICICLAGGIO A FREDDO DI PAVIMENTAZIONE STRADALE: CON CEMENTO Rigenerazione in sito con la tecnica della stabilizzazione della fondazione stradale mediante unità articolata computerizzata, composta da stabilizzatrice riciclatrice che esegua in continuo la fresatura dello strato da trattare e la miscelazione dello stesso con acqua, cemento e, ove necessario, di aggregati di integrazione fino ad un massimo del 20% in peso della miscela. Sono inclusi nel prezzo: - regolarizzazione del piano eseguito con motolivellatrice - compattazione con rullo monotamburo vibrante di almeno 19 Tonn, dotato di sistema di controllo computerizzato che consenta il monitoraggio in continuo del grado di addensamento raggiunto, accoppiato ad un rullo gommato di almeno 14 Tonn. - la spruzzatura, a protezione dello strato finito, di un velo di emulsione bituminosa sovrastabilizzata C60B10 (Norma UNI EN 13808) in ragione di 1,5-2 kg/mq. La D.L. può richiedere a propria discrezione la produzione della miscela presso impianto di produzione e sarà compreso nel prezzo il trasporto in sito della miscela e relativa posa in opera. I tratti stradali possono essere discontinui e a mezza strada o a strada intera, nel prezzo si intendono ricompresi gli oneri derivanti dalla fornitura e posa in opera della segnaletica verticale di deviazione/chiusura del traffico secondo quanto impartito dalla D.L. e dalla Polizia locale del comune dove avvengono i lavori, misurato a mc di materiale trattato. Rigenerazione tratto O		175,00	4,400	0,150	115,50	30,00	3'465,00
	SOMMANO m3					115,50		
89 C01.022.005. b	PREZZARIO REGIONALE EMILIA ROMAGNA - Luglio 2022 Mano di attacco per garantire l'ancoraggio fra strati di conglomerato bituminoso, compresa la pulizia del piano di posa mediante idonee attrezzature spazzolatrici-aspiranti e ogni altro onere per una corretta e omogenea spruzzatura del legante in ragione di 0,6 ÷ 0,8 kg/mq di emulsione bituminosa: con emulsione bituminosa acida 55% (C 55 B 3) Mano di attacco		175,00	4,400		770,00	1,42	1'093,40
	SOMMANO m2					770,00		
90 C01.022.020. a	PREZZARIO REGIONALE EMILIA-ROMAGNA - Luglio 2022 Strato di usura in conglomerato bituminoso costituito da misto granulare frantumato, composto da una miscela di aggregato grosso, fine e filler avente							
	A R I P O R T A R E							321'048,97

COMMITTENTE:

Num.Ord. TARIFFA	DESIGNAZIONE DEI LAVORI	DIMENSIONI				Quantità	IMPORTI	
		par.ug.	lung.	larg.	H/peso		unitario	TOTALE
	R I P O R T O							327'526,07
92 PA.03	Tratto "P" (SpCat 15) DISERBO. Fornitura e posa in opera di deserbo da spargere con mezzi meccanici, con ugelli a specchio o a ventaglio, eseguito con prodotti della Roundup, in ragione di Kg. 3.00/ lt.100 di acqua con aggiunta di Kg. 3 di nitrato ammonico e da eseguirsi 15 giorni prima di effettuare gli sbancamenti sul manto stradale da riasfaltare. Diserbo cigli strada (L=100 cm per lato)	2,00	160,00	1,000		320,00	0,14	44,80
	SOMMANO m2					320,00		
93 PA.01	CIGLIATURA. Cigliatura della banchina stradale dopo le operazione di diserbo con Greder o con pala meccanica in modo da ripristinare gli scoli delle acque verso i fossi laterali di guardia, compreso parziale stesa del materiale di risulta a lato della stessa e trasporto(compreso oneri smaltimento) in discarica della prevalenza di materiali eccedenti in misura da valutare singolarmente per ogni tipo di strada (nella voce è comunque compreso la totalità dello smaltimento nel caso in cui non vi sia bisogno del parziale reimpiego). Nel prezzo sono compresi oneri per la discarica anche in ragione del materiale vegetale trattato contenuto nel terreno di sbancamento. Per la valutazione (effettuata in ml. di lunghezza stradale) si è considerato uno scavo pari a 10cm di media esteso per 100 cm in larghezza per ogni singolo lato di corsia della strada esteso in lunghezza longitudinale di strada. Cigliatura strada	2,00	160,00			320,00	0,60	192,00
	SOMMANO m					320,00		
94 PA.06	RICICLAGGIO A FREDDO DI PAVIMENTAZIONE STRADALE: CON CEMENTO Rigenerazione in sito con la tecnica della stabilizzazione della fondazione stradale mediante unità articolata computerizzata, composta da stabilizzatrice riciclatrice che esegua in continuo la fresatura dello strato da trattare e la miscelazione dello stesso con acqua, cemento e, ove necessario, di aggregati di integrazione fino ad un massimo del 20% in peso della miscela. Sono inclusi nel prezzo: - regolarizzazione del piano eseguito con motolivellatrice - compattazione con rullo monotamburo vibrante di almeno 19 Tonn, dotato di sistema di controllo computerizzato che consenta il monitoraggio in continuo del grado di addensamento raggiunto, accoppiato ad un rullo gommato di almeno 14 Tonn. - la spruzzatura, a protezione dello strato finito, di un velo di emulsione bituminosa sovrastabilizzata C60B10 (Norma UNI EN 13808) in ragione di 1,5-2 kg/mq. La D.L. può richiedere a propria discrezione la produzione della miscela presso impianto di produzione e sarà compreso nel prezzo il trasporto in sito della miscela e relativa posa in opera. I tratti stradali possono essere discontinui e a mezza strada o a strada intera, nel prezzo si intendono ricompresi gli oneri derivanti dalla fornitura e posa in opera della segnaletica verticale di deviazione/chiusura del traffico secondo quanto impartito dalla D.L. e dalla Polizia locale del comune dove avvengono i lavori, misurato a mc di materiale trattato. Rigenerazione tratto P		160,00	6,300	0,150	151,20	30,00	4'536,00
	SOMMANO m3					151,20		
95 C01.022.005. b	PREZZARIO REGIONALE EMILIA ROMAGNA - Luglio 2022 Mano di attacco per garantire l'ancoraggio fra strati di conglomerato bituminoso, compresa la pulizia del piano di posa mediante idonee attrezzature spazzolatrici-aspiranti e ogni altro onere per una corretta e omogenea spruzzatura del legante in ragione di 0,6 ÷ 0,8 kg/mq di emulsione bituminosa: con emulsione bituminosa acida 55% (C 55 B 3) Mano di attacco		160,00	6,300		1'008,00	1,42	1'431,36
	SOMMANO m2					1'008,00		
96 C01.022.020. a	PREZZARIO REGIONALE EMILIA-ROMAGNA - Luglio 2022 Strato di usura in conglomerato bituminoso costituito da misto granulare frantumato, composto da una miscela di aggregato grosso, fine e filler avente							
	A R I P O R T A R E							333'730,23

COMMITTENTE:

Num.Ord. TARIFFA	DESIGNAZIONE DEI LAVORI	DIMENSIONI				Quantità	IMPORTI	
		par.ug.	lung.	larg.	H/peso		unitario	TOTALE
	R I P O R T O							342'225,27
98 PA.03	Tratto "Q" (SpCat 16) DISERBO. Fornitura e posa in opera di deserbo da spargere con mezzi meccanici, con ugelli a specchio o a ventaglio, eseguito con prodotti della Roundup, in ragione di Kg. 3.00/ lt.100 di acqua con aggiunta di Kg. 3 di nitrato ammonico e da eseguirsi 15 giorni prima di effettuare gli sbancamenti sul manto stradale da riasfaltare. Diserbo cigli strada (L=100 cm per lato)	2,00	100,00	1,000		200,00		
	SOMMANO m2					200,00	0,14	28,00
99 PA.01	CIGLIATURA. Cigliatura della banchina stradale dopo le operazione di diserbo con Greder o con pala meccanica in modo da ripristinare gli scoli delle acque verso i fossi laterali di guardia, compreso parziale stesa del materiale di risulta a lato della stessa e trasporto(compreso oneri smaltimento) in discarica della prevalenza di materiali eccedenti in misura da valutare singolarmente per ogni tipo di strada (nella voce è comunque compreso la totalità dello smaltimento nel caso in cui non vi sia bisogno del parziale reimpiego). Nel prezzo sono compresi oneri per la discarica anche in ragione del materiale vegetale trattato contenuto nel terreno di sbancamento. Per la valutazione (effettuata in ml. di lunghezza stradale) si è considerato uno scavo pari a 10cm di media esteso per 100 cm in larghezza per ogni singolo lato di corsia della strada esteso in lunghezza longitudinale di strada. Cigliatura strada	2,00	100,00			200,00		
	SOMMANO m					200,00	0,60	120,00
100 PA.06	RICICLAGGIO A FREDDO DI PAVIMENTAZIONE STRADALE: CON CEMENTO Rigenerazione in sito con la tecnica della stabilizzazione della fondazione stradale mediante unità articolata computerizzata, composta da stabilizzatrice riciclatrice che esegua in continuo la fresatura dello strato da trattare e la miscelazione dello stesso con acqua, cemento e, ove necessario, di aggregati di integrazione fino ad un massimo del 20% in peso della miscela. Sono inclusi nel prezzo: - regolarizzazione del piano eseguito con motolivellatrice - compattazione con rullo monotamburo vibrante di almeno 19 Tonn, dotato di sistema di controllo computerizzato che consenta il monitoraggio in continuo del grado di addensamento raggiunto, accoppiato ad un rullo gommato di almeno 14 Tonn. - la spruzzatura, a protezione dello strato finito, di un velo di emulsione bituminosa sovrastabilizzata C60B10 (Norma UNI EN 13808) in ragione di 1,5-2 kg/mq. La D.L. può richiedere a propria discrezione la produzione della miscela presso impianto di produzione e sarà compreso nel prezzo il trasporto in sito della miscela e relativa posa in opera. I tratti stradali possono essere discontinui e a mezza strada o a strada intera, nel prezzo si intendono ricompresi gli oneri derivanti dalla fornitura e posa in opera della segnaletica verticale di deviazione/chiusura del traffico secondo quanto impartito dalla D.L. e dalla Polizia locale del comune dove avvengono i lavori, misurato a mc di materiale trattato. Rigenerazione tratto Q		100,00	6,300	0,150	94,50		
	SOMMANO m3					94,50	30,00	2'835,00
101 C01.022.005. b	PREZZARIO REGIONALE EMILIA ROMAGNA - Luglio 2022 Mano di attacco per garantire l'ancoraggio fra strati di conglomerato bituminoso, compresa la pulizia del piano di posa mediante idonee attrezzature spazzolatrici-aspiranti e ogni altro onere per una corretta e omogenea spruzzatura del legante in ragione di 0,6 ÷ 0,8 kg/mq di emulsione bituminosa: con emulsione bituminosa acida 55% (C 55 B 3) Mano di attacco		100,00	6,300		630,00		
	SOMMANO m2					630,00	1,42	894,60
102 C01.022.020. a	PREZZARIO REGIONALE EMILIA-ROMAGNA - Luglio 2022 Strato di usura in conglomerato bituminoso costituito da misto granulare frantumato, composto da una miscela di aggregato grosso, fine e filler avente							
	A R I P O R T A R E							346'102,87

COMMITTENTE:

[illegible]